



Gewinne Freizeit in Davos Klosters!  
 - Wettbewerb

# GWunderwald Heidboden Davos

Der Ort für Kopf, Hand und Herz





Hallo, ich bin der Koni!  
Willkommen im GWunderwald –  
dem Naturerlebnispfad  
für Gross und Klein

Was gibt es Schöneres, als sich in der intakten Natur aufzuhalten? Mit unserem Naturerlebnispfad möchten wir Ihren «Gwunder» wecken und die Wunder der Natur aufzeigen. Dabei entführen wir Sie an viele interessante und unbekannte Örtchen in der Region um den wunderschönen Heidboden mit seinen Grillplätzen.

An 31 Aktivposten entlang der verschiedenen GWunderwaldpfade können Sie anhand der Aktivspiele etwas über verschiedenste Naturthemen erfahren, oder sich einfach auf einer speziellen Sitzgelegenheit ausruhen.



## Die Aktivaufgabe

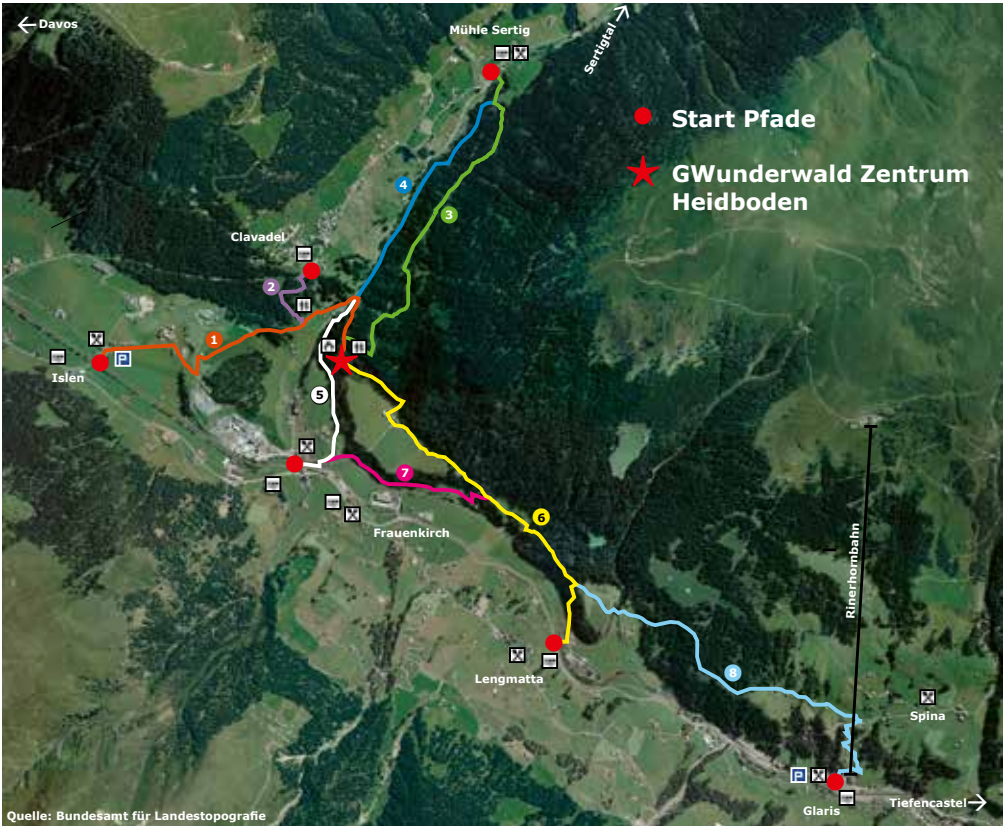
Bei jedem Posten können Sie eine Aktivaufgabe lösen. Um diese jeweils richtig verstehen und lösen zu können, sollte vorgängig der grün markierte Teil auf der Infotafel des jeweiligen Themas gelesen werden.

Wir wünschen allen viel Spass in unserem GWunderwald 😊

Ihr Verein «GWunderwald Heidboden Davos»



# GWunderwald - Übersicht



Quelle: Bundesamt für Landestopografie

Pfade:	Distanz:	Laufzeit (ohne Posten):	Kinderwagen- tauglich:	Anreise:
1 Wildboden	1950m	30 Min.	x	Bus Linie 1
2 Clavadel	400m	10 Min.	x	Bus Linie 8
3 Aebiwald	2350m	45 Min.	x (teilweise)	Bus Linie 8
4 Sertigbach	1300m	20 Min.	x (teilweise)	Bus Linie 8
5 Birchenwald	1200m	20 Min.	x (teilweise)	Bus Linie 1, RhB, Postauto
6 Junkerboden	2450m	50 Min.	x (teilweise)	Bus Linie 1
7 Studwiis	1050m	15 Min.	x (teilweise)	Bus Linie 1, RhB, Postauto
8 Spina	2350m	45 Min.	x (teilweise)	Bus Linie 1, RhB, Postauto

Detaillierter Pfadbeschreibung auf [www.gwunderwald.ch](http://www.gwunderwald.ch)

**Alle GWunderwaldpfade starten oder enden an einer Haltestelle des ÖV.**

Bitte benutzen Sie der Umwelt zuliebe die Busse des VBD, die RhB oder das Postauto, DANKE!

## Wichtiges zum GWunderwald

- Der GWunderwald setzt sich aus 8 Teilpfaden zusammen, die beliebig miteinander kombiniert werden können.
- Jeder Teilpfad ist mit dem Öffentlichen Verkehr erreichbar.
- Bei jedem Pfad steht am Anfang eine Gesamtübersichtstafel.
- Jeder Teilpfad ist durch eine andere Pfadfarbe markiert.
- Ein Holzwegweiser mit «Koni» führt in den jeweiligen Pfadfarben durch den GWunderwald.
- Umleitungen für Kinderwagen sind signalisiert.
- Bei den meisten Teilpfaden besteht die Möglichkeit ein gemütliches Restaurant zu besuchen.



## Hinweise

- Der **GWunderwald** befindet sich auf **privatem Grundeigentum**.
- Bitte benutzen Sie die **markierten Wege** (Eichhörnchen-Wegweiser mit Pfadfarbe).
- Wenn Sie mit **Nutztieren** in Kontakt kommen, diese bitte **nicht füttern** und die **Zäune** unbedingt wieder **schliessen**.
- Als **Naturliebhaber** lassen wir **keinen Abfall** im Wald zurück.
- Das Betreten des GWunderwaldes sowie die Benützung seiner Installationen geschieht auf eigene Gefahr.
- Der **Verein «GWunderwald Heidboden Davos»** übernimmt keine Verantwortung und **lehnt jede Haftung ab**.



# Attraktive Preise zu gewinnen beim -Wettbewerb

Mitmachen  
und gewinnen!

Der Verein «GWunderwald Heidboden Davos» führt monatlich im Rahmen des GWunderwald-Wettbewerbs eine Verlosung durch.

## Sende ein interessantes Foto von irgendwo aus dem GWunderwald.

Am Ende der Monate Juni – Oktober werden jeweils aus allen eingesandten Fotos 3 Gewinner/-innen ausgelost. Die Gewinner/-innen werden auf der Webseite veröffentlicht.

### Teilnahmebedingungen:

- Pro Person wird nur 1 Foto zur Verlosung zugelassen
- Auf dem Foto muss erkennbar sein, dass es irgendwo im GWunderwald aufgenommen wurde
- Fotos werden nicht auf der GWunderwald-Webseite veröffentlicht

Foto mit dem Vermerk «GWunderwald-Wettbewerb» hochladen auf:  
[www.gwunderwald.ch/wettbewerb](http://www.gwunderwald.ch/wettbewerb)

## Das gibt es monatlich zu gewinnen:

1 Übernachtung  
für 2 Personen im  
Sunstar Hotel Davos



2 Tickets  
für den FOXTRAIL  
in Davos



Mehr Details zum Wettbewerb findest du unter: [www.gwunderwald.ch](http://www.gwunderwald.ch)

## Möchten auch Sie Ihre Spuren hinterlassen und ein Teil des GWunderwalds werden?

Mit einem jährlichen Beitrag können Sie das  
Projekt «GWunderwald» unterstützen:



Passivmitglied	20.–
Einzelmitglied	50.–
Familienmitglied (2 Erwachsene und Kinder)	100.–
Kollektivmitglied	150.– bis 500.– (frei wählbar)

Verein GWunderwald Heidboden Davos  
Landwasserstrasse 14  
7270 Davos Platz

Raiffeisen Mittelprättigau-Davos  
Konto Nr.: 70-6222-0  
IBAN Nr.: CH71 8108 4000 0050 1166 3

### Kontakt:

[info@gwunderwald.ch](mailto:info@gwunderwald.ch)  
[www.gwunderwald.ch](http://www.gwunderwald.ch)



Werden Sie Fan vom GWunderwald Heidboden Davos  
[www.facebook.com/gwunderwald](http://www.facebook.com/gwunderwald)

Telefonisch erhalten Sie auch Auskunft in den Gästeberatungsstellen  
der Destination Davos Klosters unter +41 (0)81 415 21 21.

2019-V

